

ART POINTS

A new format in an unusual location: art points. The exhibition series started at the Wildbad in 2021 provides another platform for contemporary artistic positions – in addition to the widely acclaimed art project art residency wildbad.

For this purpose, the western staircase is used in the style of a cabinet exhibition. At the same time, works of art are positioned at selected locations in the foyer in the sense of artistic interventions.

Every year, new artists will be selected by an expert committee of the Division of Art of the Evangelical-Lutheran Church in Bavaria.



inlimbo – BRIGITTE SCHWACKE

The artist Brigitte Schwacke is a master of crossovers. Be it sculpture, photography or drawing, she always moves in the border regions of the individual genres. With her works, she leaves the viewer in uncertainty, in limbo, at the interfaces of these forms of expression. Whether sculpture or three-dimensional drawing, object or installation, exclusion of space or form-giving, the transitions are fluid, the classification remains open.

As a draughtswoman, she does not work with the usual materials, such as pencil, charcoal or pen on paper, but with alloy wire as a line. This results in three-dimensional spatial drawings, open structures and network-like connections, some of which resemble fabric. They enable interior and exterior views and, with their lightness, go beyond the boundaries of classical sculpture.

Her large-format photographs also blur the boundaries between genres, as it is difficult to tell whether the lines and dots on the black and white photographs in the „Elementary Particles“ series are really photography, or even paintings or prints. The images of sandstorms, snow flurries and flying sparks are symbolic of the cosmos and universe, of transcendence and infinity.

The „Elective Affinities“ series is a collection of profiles of people to whom Brigitte Schwacke feels connected. She has translated the biographies into a digital binary code of zeros and ones and then written them down on handmade paper using a stamp and ink. These characters, which can only be deciphered by the artist herself, are given a uniquely analog form by the division on the sheet, the varying thicknesses of the ink and the structure of her writing. Like hieroglyphics, sequences of portraits are created that only the artist can read, an intimate, precise description for herself, but a secret for the viewer.

This conceptual way of working can also be found in the group of works „DINA4“, with the idea that different people crochet a rectangular surface of finest wire. The artist's main idea here was to inscribe time into a piece of work, time donated by all those who were prepared to produce such a wire mesh. The result of working with wire is irreversible, mistakes are inscribed and give each work its individual character, a temporary psychogram. Here, too, she works at the interfaces of experiment, repetition, reflection and risk.

The „inLimbo“ exhibition by Brigitte Schwacke at the Wildbad/Rothenburg allows visitors to experience almost the entire spectrum of her creative world. The sensitive works are „composed“ into the sophisticated architecture of the Wildbad and enter into a dialog with it, as well as with the

viewer. The spatial drawings in particular, structures made of interwoven wire, create new visual axes and references to the existing space. At the interfaces of figuration and abstraction, the artist evokes the viewer's imagination. The shadow images of these complex figurations on walls and ceilings, their brief flickering and the wonderful moments in the light, clearly show the artist's intention.

In her works, Brigitte Schwacke tries to visualize the fact that we are constantly changing, and with us the things and conditions in this world. She is concerned with recognizing and enduring transience as a fact inherent in all things. With this in mind, she creates fragile, magical, often fleeting images and sculptures, which find their very special space here at the Wildbad.

Barbara Bauner
curator of the exhibition

Bildnachweise/ Copyrights:

1. Hirayama Family, HF 2022, Installation/Las Breñas/ES, legierter Draht_(c) T. Fährmann
2. Freezing, 2005, Foto auf Acryl/Dibond, 119x89 cm_(c) B. Schwacke
3. Kreis, 2008, Leg. Draht, 80x100x60 cm, Kunsthalle Wil/CH_(c) B. Schwacke
4. LaufZeit, 2023, Detail, Leg. Draht, 80x140 cm_(c) B. Schwacke
5. Horizont II, 2016, Leg. Draht, Größe variabel_(c) T. Fährmann
- 6.+7. Elementarteilchen, 2022, Foto auf Aludibond, je 200x100 cm_(c) B. Schwacke
8. Aus der Reihe: Wahlverwandtschaften, Aufbau: BAdSK/München 2019, Tusche auf Büttchen, je 70x50 cm_(c) T. Fährmann
9. Atelier_(c) T. Fährmann



BRIGITTE SCHWACKE

- 1983-1989 Academy of Fine Arts, Munich, master student
- 1991-1992 DAAD fellowship, Royal College of Art, London
- 1992/1993 Research assistant + artist in residence, The Slade School of Fine Art / UCL London
- 1996-1999 Assistant to the chair of sculpture Academy of Fine Arts, Munich
- 2000 HSP III one-year scholarship
- 2001 Member of the Deutscher Künstlerbund
- 2004 Art award of the Diocese of Rottenburg-Stuttgart
- 2002-2005 Commission for art in construction and in public spaces, Quivid, Munich
- 2009 Lothar Fischer award, Neumarkt in d. Opf.
- 2013 Lectureship space sculpture/wire, 16. International Summer Academy, Dresden
- 2017 Full member of the Bavarian Academy of Fine Arts, Munich
Work stay in São Paulo/ BRA (pontecultura)
- 2019 Work stay in Bélem und Itacuraci, Pará /BRA
- 2022 International exchange of artists in Fortaleza, Ceará /BRA

National and international exhibitions, collections and art works in public spaces: www.brigitte-schwacke.com



KUNSTPUNKTE ART POINTS

inderSchwebe inlimbo

BRIGITTE SCHWACKE
31. 03. 2024 – 23. 03. 2025



KUNSTPUNKTE

Ein neues Format an ungewöhnlichem Ort: KUNSTPUNKTE. Seit 2021 bietet die neue Ausstellungsreihe im Wildbad zeitgenössischen, künstlerischen Positionen – ergänzend zum viel beachteten Kunstprojekt art residency wildbad – eine weitere Plattform.

Dazu wird das westliche Treppenhaus in Form einer Kabinettausstellung genutzt. Gleichzeitig werden Arbeiten an ausgewählten Orten im Foyer im Sinne künstlerischer Interventionen positioniert.

Die jährlich wechselnden Künstlerinnen und Künstler werden von einem Fachgremium des Kunstreferats der Evang.-Luth. Kirche in Bayern ausgewählt.

inderSchwebe – BRIGITTE SCHWACKE

Die Künstlerin Brigitte Schwacke ist eine Grenzgängerin. Sei es Plastik, Fotografie oder Zeichnung, sie bewegt sich immer in den Grenzbereichen der einzelnen Gattungen. Mit ihren Arbeiten lässt sie den Betrachtenden im Ungewissen, in der Schwebe, an den Schnittstellen dieser Ausdrucksformen. Ob Skulptur oder dreidimensionale Zeichnung, Objekt oder Installation, Raumausgrenzung oder Gestaltbildung, die Übergänge sind fließend, die Einordnung bleibt offen.

Als Zeichnerin arbeitet sie nicht mit den üblichen Materialien, wie Bleistift, Kohle oder Feder auf Papier, sondern mit legiertem Draht als Linie. So entstehen dreidimensionale Raumzeichnungen, offene Gefüge und netzwerkartige Verknüpfungen, die teilweise wie Gewebe anmuten. Sie ermöglichen Innen- und Außenansichten und sprengen gerade mit ihrer Leichtigkeit die Grenzen der klassischen Bildhauerei.

Auch ihre großformatigen Fotografien verwischen die Grenzen der Genres, denn es ist schwer zu unterscheiden, ob es sich bei den Linien und Punkten auf den Schwarzweißfotografien der Serie „Elementarteilchen“ wirklich um Fotografie, oder gar Gemälde oder Druckgrafik handelt. Die Aufnahmen von Sandsturm, Schneegestöber und Funkenflug stehen symbolhaft für Kosmos und Universum, für Transzendenz und Unendlichkeit.

Die Serie „Wahlverwandtschaften“ ist eine Sammlung von Steckbriefen der Menschen, denen sich Brigitte Schwacke verbunden fühlt. Sie hat die Lebensläufe in einen digitalen binären Code aus Nullen und Einsen übersetzt und dann mit Stempel und Tusche auf Büttenspapier niedergeschrieben. Diese nur für sie selbst entzifferbaren Zeichen werden von der Künstlerin durch die Einteilung auf dem Blatt, dem unterschiedlich starken Tuscheabdruck und der Struktur ihres Schreibens einzigartig analog gestaltet. Hieroglyphen gleich entstehen Reihungen von Portraits, die nur die Künstlerin lesen kann, eine intime, präzise Beschreibung für sie selbst, aber Geheimnis für den Betrachtenden.

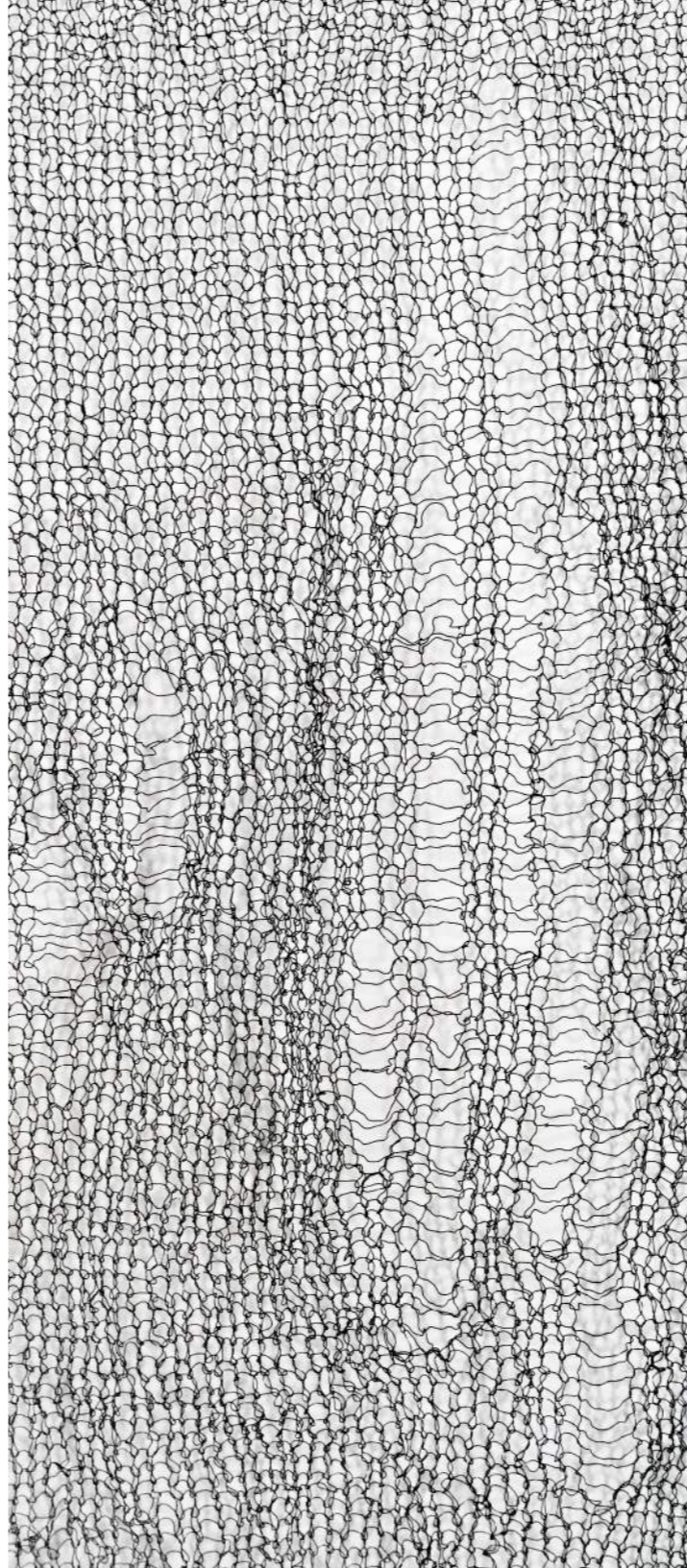
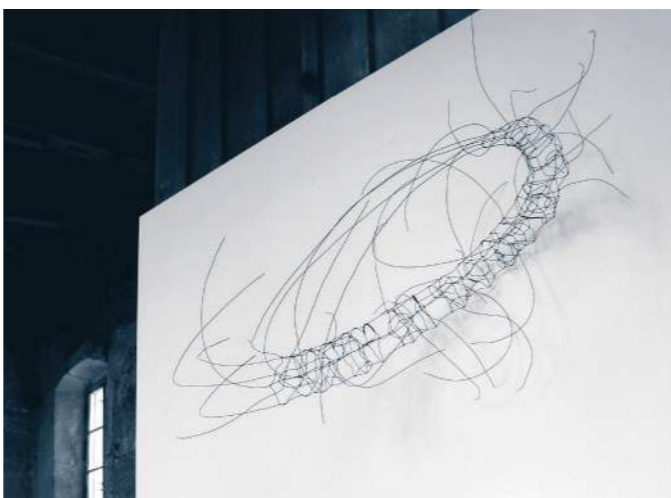
Diese konzeptuelle Arbeitsweise findet sich auch in der Werkgruppe „DINA4“, mit der Idee, dass unterschiedliche Personen eine rechteckige Fläche aus feinstem Draht häkeln. Hauptgedanke der Künstlerin war dabei, einem Werk Zeit einzuschreiben, geschenkte Zeit all jener, die bereit waren ein solches Drahtgewebe zu fertigen. Das Ergebnis bei der Arbeit mit Draht ist irreversibel, Fehler schreiben sich ein und geben jedem Werkstück seinen individuellen Charakter, ein temporäres Psychogramm. Auch hier arbeitet sie an den Schnittstellen von Experiment, Wiederholung, Reflexion und Wagnis.

In der Ausstellung „inderSchwebe“ von Brigitte Schwacke im Wildbad/Rothenburg ist es möglich, nahezu die gesamte Bandbreite ihrer Schaffenswelt zu erleben. Die sensiblen Werke sind „hineinkomponiert“ in die anspruchsvoll gestaltete Architektur des Wildbads und treten mit ihr, wie auch mit dem Betrachtenden, in einen Dialog. Gerade die Raumzeichnungen, Gebilde aus verknüpftem Draht, stellen neue Sichtachsen und Bezüge zum vorhandenen Raum her.

An den Schnittstellen von Figuration und Abstraktion evoziert die Künstlerin die Imaginationskraft des Schauenden. Die Schattenbilder dieser komplexen Figurationen an Wänden und Decken, ihr kurzes Aufflackern und die wunderschönen Momente im Licht, zeigen deutlich die Intention der Künstlerin.

In ihren Werken versucht Brigitte Schwacke zu visualisieren, dass wir uns ständig verändern und mit uns die Dinge und Verhältnisse in dieser Welt. Es geht ihr um das Erkennen und Aushalten der Vergänglichkeit als einer Tatsache, die allen Dingen innewohnt. Unter diesem Aspekt entstehen fragile, zauberhafte, oft auch nur flüchtig anmutende Bilder und Plastiken, die gerade hier im Wildbad ihren ganz besonderen Raum finden.

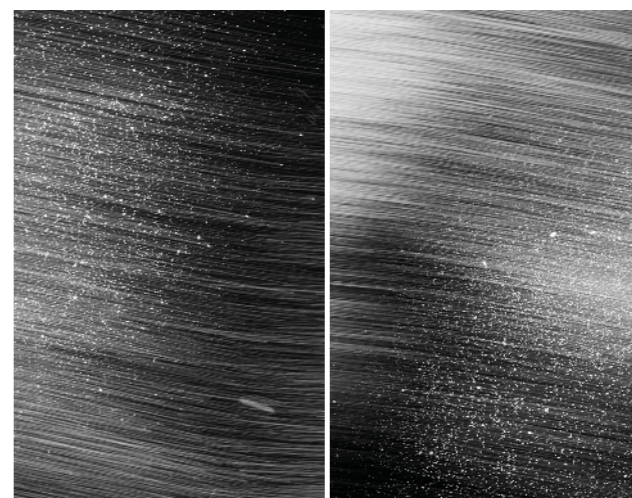
Barbara Bauner
Kuratorin der Ausstellung



BRIGITTE SCHWACKE

1983-1989	Akademie der Bildenden Künste München, Meisterschülerin
1991-1992	DAAD Großbritannien, Royal College of Art, London
1992/1993	Research Assistant + Artist in Residence, The Slade School of Fine Art / UCL London
1996-1999	Assistentin am Lehrstuhl für Freie Bildhauerei, Akademie der Bildenden Künste München
2000	HSP III Jahresstipendium
2001	Mitglied im Deutschen Künstlerbund
2004	Kunstpries der Diözese Rottenburg Stuttgart
2002-2005	Kommission für Kunst am Bau und öffentl. Raum, Quivid, München
2009	Lothar-Fischer-Preis, Neumarkt in d. Opf.
2013	Lehrauftrag Raumplastik/Draht, 16. Intern. Sommerakademie Dresden
2017	Ordentliches Mitglied der Bayerischen Akademie der Schönen Künste, München Arbeitsaufenthalt in Sao Paulo/ BRA (pontecultura)
2019	Arbeitsaufenthalt in Bélem und Iccuraci, Pará /BRA
2022	Internationaler Künstleraustausch in Fortaleza, Ceará /BRA

Ausstellungen im In- und Ausland, Kunst im öffentlichen Raum und Sammlungen: www.brigitte-schwacke.com



ÖFFENTLICHE FACHFÜHRUNGEN 2024-2025 / PUBLIC SPECIALIST-GUIDED TOURS 2024-2025

So., 09.06.2024, 14 Uhr
Künstlerinnengespräch und Führung mit Brigitte Schwacke und Barbara Bauner, Kuratorin der Ausstellung

So., 06.10.2024, 14 Uhr
Künstlerinnengespräch und Führung mit Brigitte Schwacke und Barbara Bauner, Kuratorin der Ausstellung

Öffnungszeiten / opening hours
wochentags 8 bis 19 Uhr
sonntags 8 bis 17 Uhr
(ab Oktober täglich 8 bis 12 Uhr)

on weekdays 8 a.m. to 7 p.m.
on Sundays 8 a.m. to 5 p.m. ,
(from October daily 8 a.m. to 12 noon)

Finissage / closing event
Sonntag, 23.03.2025, 16 Uhr
Podiumsgespräch zwischen Künstlerin und Kuratorin

Sunday, 23.03.2025, 4 p.m.
panel discussion between artist and curator

Weitere Rundgänge durch die Ausstellung auf Anfrage (Tel. 09861.977 200 oder per E-Mail kultur@wildbad.de)

All guided tours start at 2 p.m. Further tours are available upon request. Please contact the Wildbad by phone +49 (0)9861.977 200 or by email: kultur@wildbad.de

gefördert durch: **Evangelisch-Lutherische Kirche in Bayern**

Evangelische Tagungsstätte Wildbad KdÖR
91541 Rothenburg ob der Tauber, Taubertalweg 42
Fon +49 (0) 9861.977-0 | Fax +49 (0) 9861.2605
info@wildbad.de | www.wildbad.de
Ein Haus der Evangelisch-Lutherischen Kirche in Bayern